

Aksesoria montażowe

Elementy mocujące do profili ze stali nierdzewnej

Klamra mocująca typ D30/7 i D30/9 (D30/7-D30/9)



opis

- Klamra spinająca z stali nierdzewnej.
- Do montażu niezbędne nawiercenie profilu.

do użytku z profilami konstrukcyjnymi

SCH 30/28 SCH 50/28
SCH 30/38 SCH 50/38

Klamra mocująca typ D40/7 i D40/9 (D40/7-D40/9)



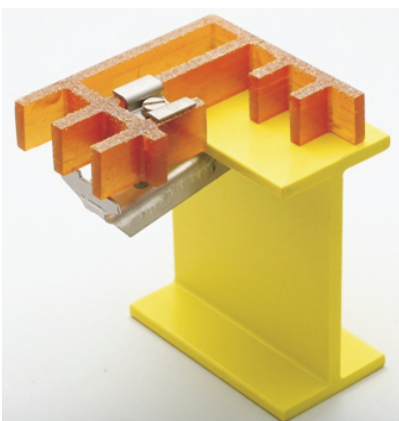
opis

- Klamra spinająca z stali nierdzewnej.
- Do montażu niezbędne nawiercenie profilu.

do użytku z profilami konstrukcyjnymi

SCH 40/28 SCH 38/25
SCH 38/38 SCH 38/30
SCH 40/38 SCH 38/30

Klamra mocująca typ DS30/9 (DS 30/9)



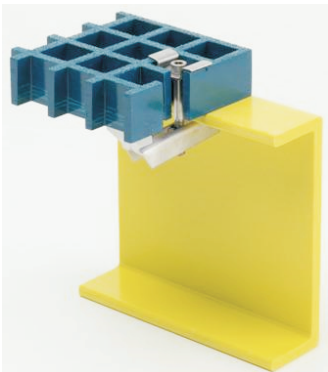
opis

- Klamra spinająca z stali nierdzewnej kompletna wraz z zaciskiem od spodu.
- Do montażu nie ma potrzeby nawiercania profilu.

do użytku z profilami konstrukcyjnymi

SCH 30/28 SCH 50/28
SCH 30/38 SCH 50/38

Klamra mocująca typ DS40/9 (DS40/9)



opis

- Klamra spinająca z stali nierdzewnej kompletna wraz z zaciskiem od spodu.
- Do montażu nie ma potrzeby nawiercania profilu.

do użytku z profilami konstrukcyjnymi

SCH 40/28 SCH 38/25
SCH 38/38
SCH 40/38 SCH 38/30

Klamra mocująca typ 19T7 i 19T9 (19T7-19T9)



opis

- Klamra spinająca ze stali nierdzewnej.
- Do montażu wymagane jest nawiercenie profilu.

do użytku z profilami konstrukcyjnymi

do zastosowania na wszystkich siatkach profili mm 19 x 19, grubość mm 30, 40 i 52.
SCH 50/30 SCH 50/40
SCH 52/52

Klamra mocująca typ T7 i T9 (T7-T9)



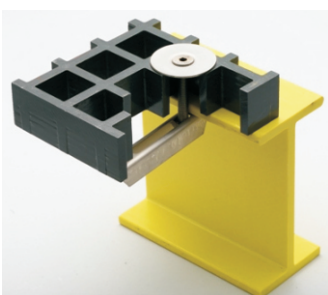
opis

- Klamra spinająca ze stali nierdzewnej.
- Do montażu wymagane jest nawiercenie profilu.

do użytku z profilami konstrukcyjnymi

do zastosowania na wszystkich typach profili, szczególnie na zakrytych powierzchniach, poza mikro-siatkowymi.

Klamra mocująca typ TS9 (TS9)



opis

- Klamra spinająca z stali nierdzewnej kompletna wraz z zaciskiem od spodu.
- Do montażu nie ma potrzeby nawiercania profilu.

do użytku z profilami konstrukcyjnymi

do zastosowania na otwartych i zakrytych powierzchniach profili, z wyjątkiem mikro-siatkowych